

# PLAN MASSE

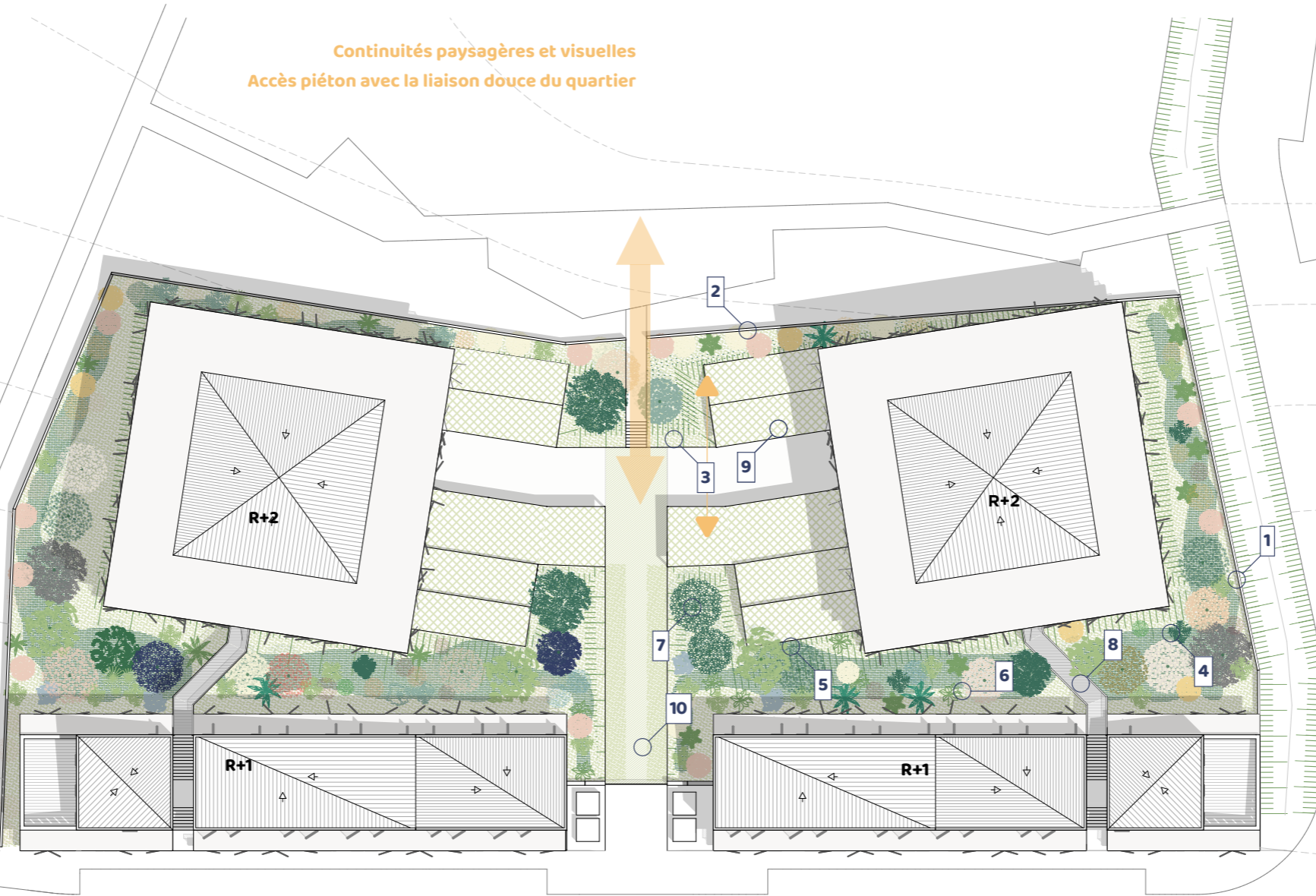
Continuités paysagères et visuelles  
Accès piéton avec la liaison douce du quartier

## 40 logements Collectifs

Logements bi-orientés  
Balcons filants ouverts sur le paysage  
Mutabilité et adaptabilité des extérieurs

## 14 logements intermédiaires

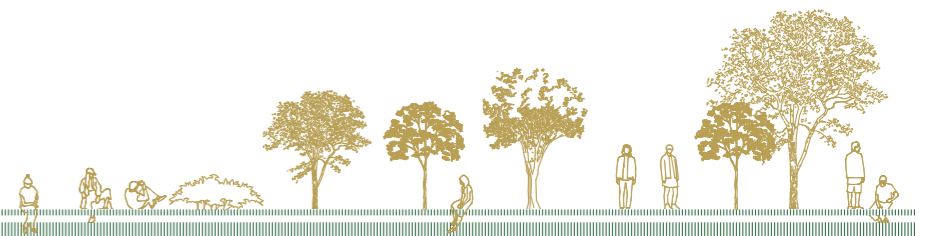
Logement biorientés  
Logements traversants duplex  
Maisons de ville  
Orientation Sud-Ouest et Nord-Est avec des terrasses protégée offrant un grand confort d'été



- 1** Clôture de type 1  
Barreaudage métallique ou panneaux perforés sur muret H=1,40m avec végétation arbustive et/ou grimpante associée
- 2** Clôture de type 2  
Barreaudage métallique H=1,40m avec végétation arbustive et/ou grimpante associée
- 3** Gabions de soutènement avec galets roulés de Garonne
- 4** Remblais de terre végétale du site
- 5** Talus planté d'arbustes rampants
- 6** Massif arbustif et vivaces d'ombre en mélange d'essences champêtres et locales (arrosage en goutte-à-goutte, faible débit) + association avec refuge de biodiversité
- 7** Arbres de haute tige (Force 18-20) en port érigé
- 8** Passerelle piétonne surélevée, accès au hall des logements collectifs
- 9** Couverture des places de parking, structure bois support de végétation
- 10** Revêtement carrossable perméable

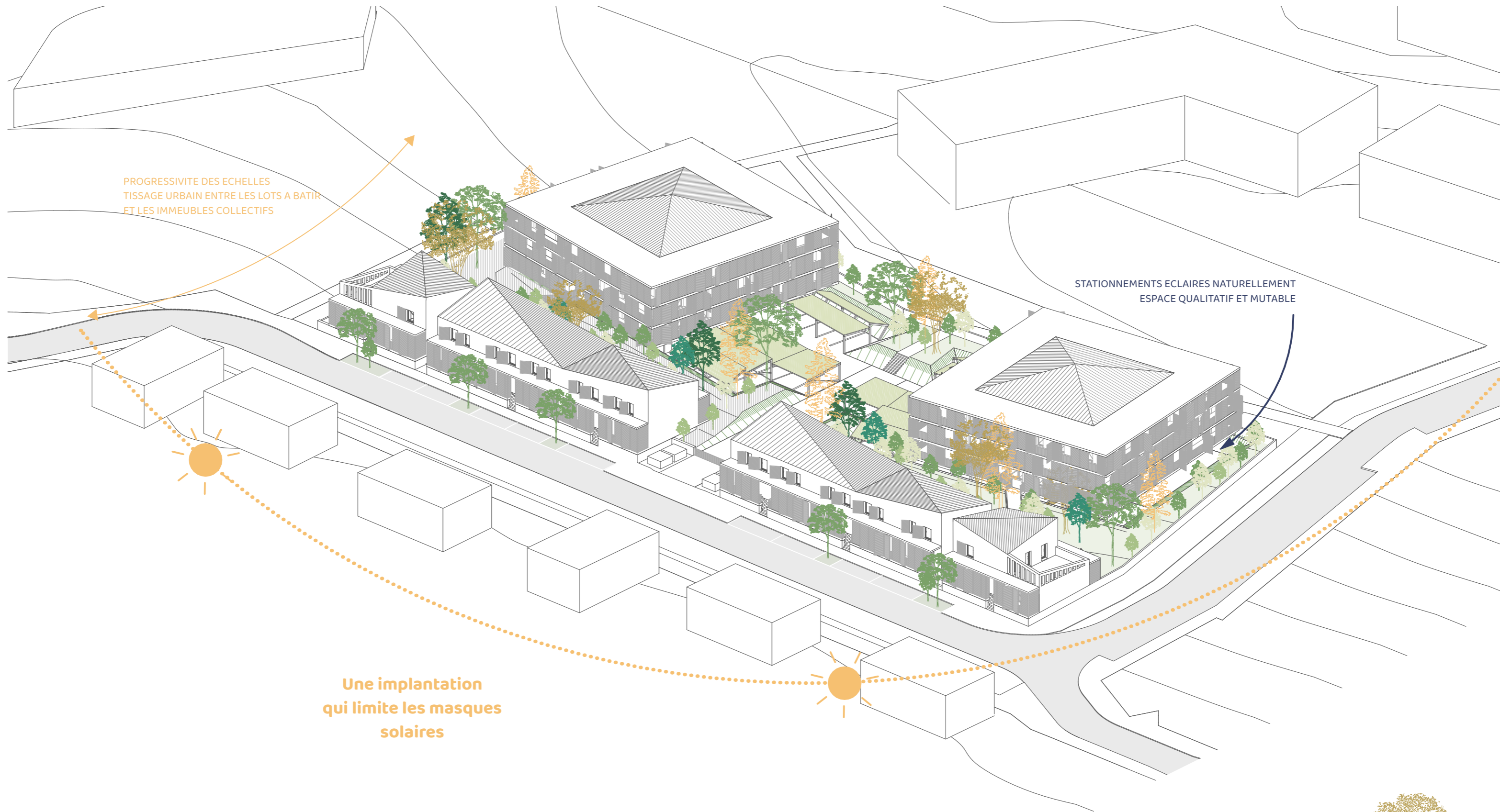


ech: 1:500





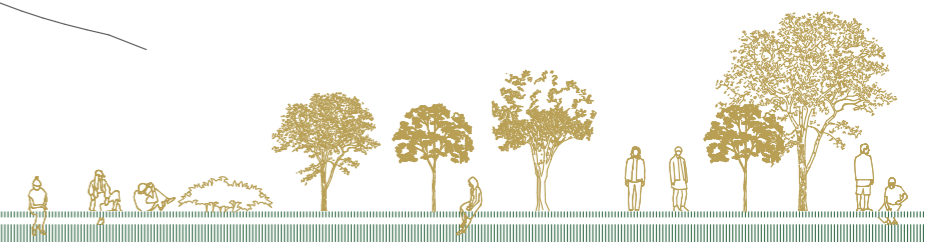
# Axonométrie



PROGRESSIVITE DES ECHELLES  
TISSAGE URBAIN ENTRE LES LOTS A BATIR  
ET LES IMMEUBLES COLLECTIFS

STATIONNEMENTS ECLAIRES NATURELLEMENT  
ESPACE QUALITATIF ET MUTABLE

Une implantation  
qui limite les masques  
solaires



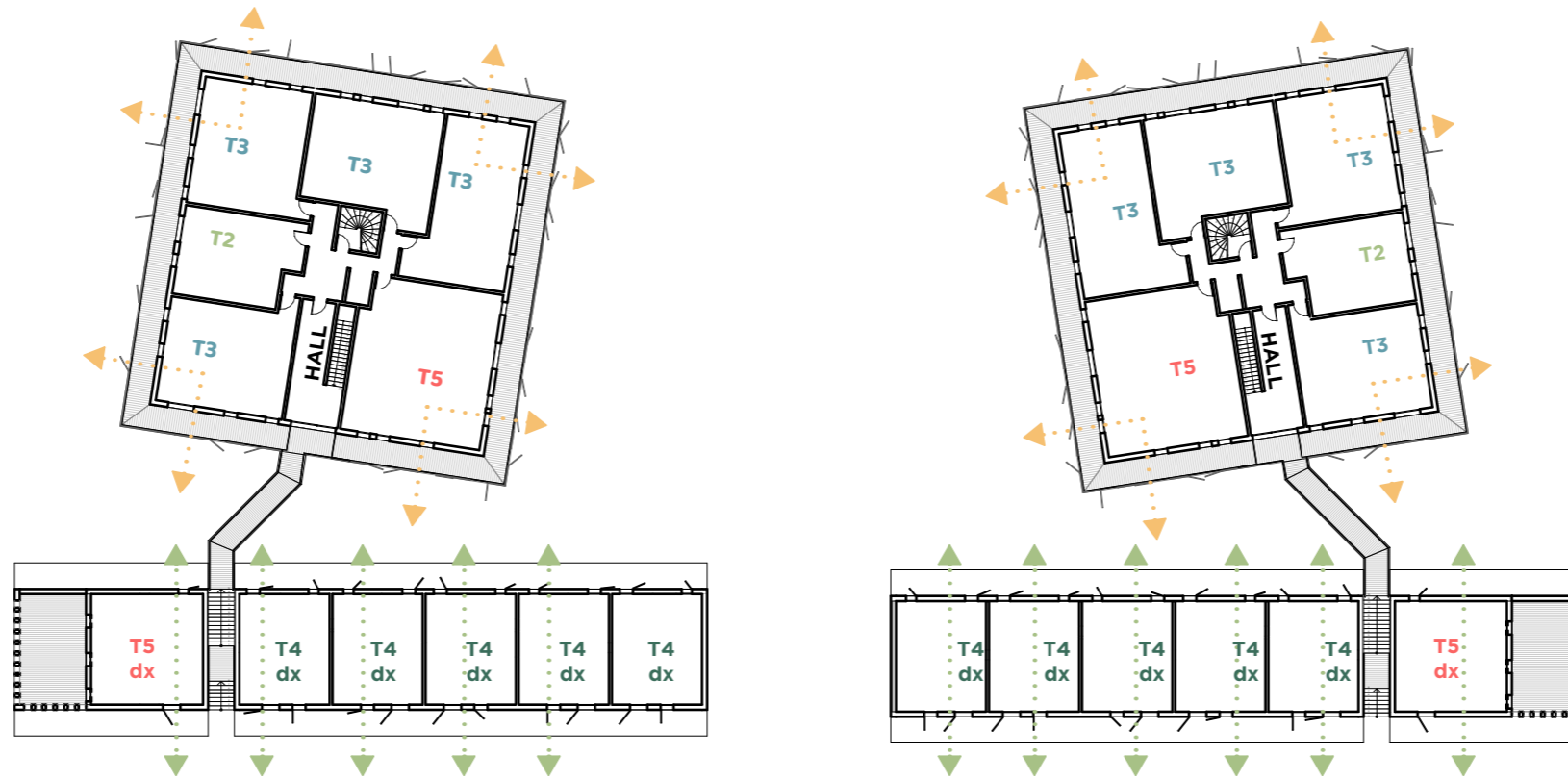


# PLANS

R+1

86 %  
des logements  
collectifs  
bi-orientés

100 %  
des logements  
intermédiaires  
traversants



54 logements

40 Logements

Collectifs

- 10 T2
- 24 T3
- 4 T4
- 2 T5

## Stationnements

54 places de parkings en aérien et sous bâtiment + 22 places commandées

soit 76 places de parking

RDC

logements intermédiaires

14 Logements intermédiaires

- 2 T2
- 10 maisons de ville T4
- 2 maisons de villes T5



Plan RDC

Accès logements intermédiaires et stationnements

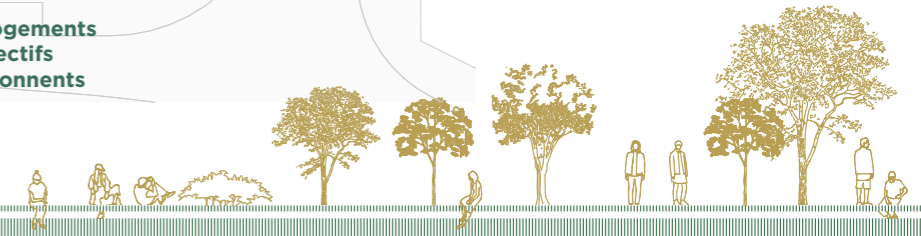
Accès logements intermédiaires

Accès véhicules

Accès piéton cheminement PMR

Accès logements intermédiaires

Accès logements collectifs et stationnements



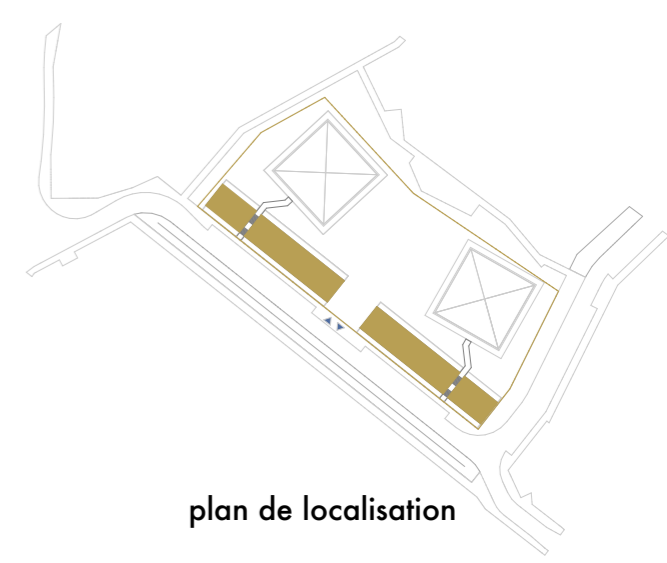
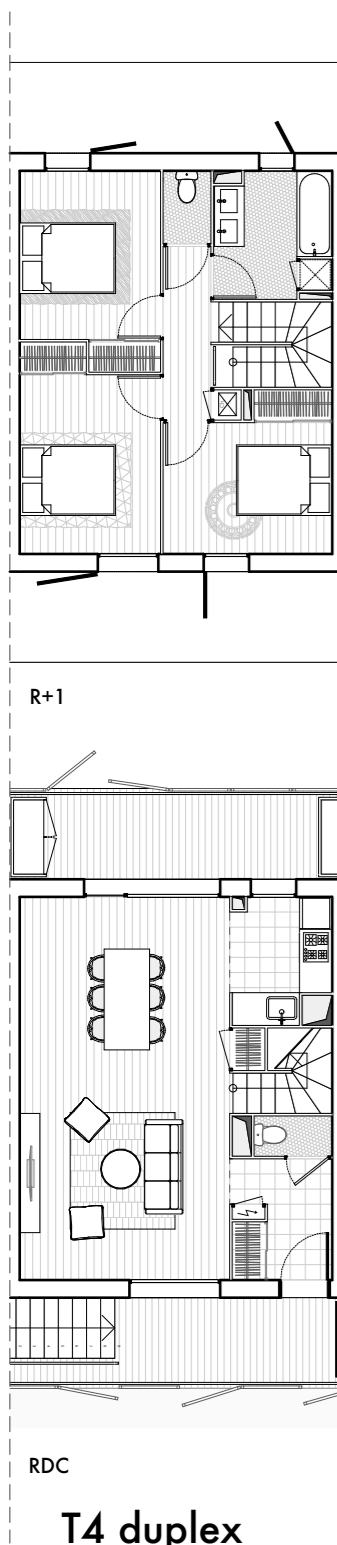


# Plan RDC





# Logements intermédiaires

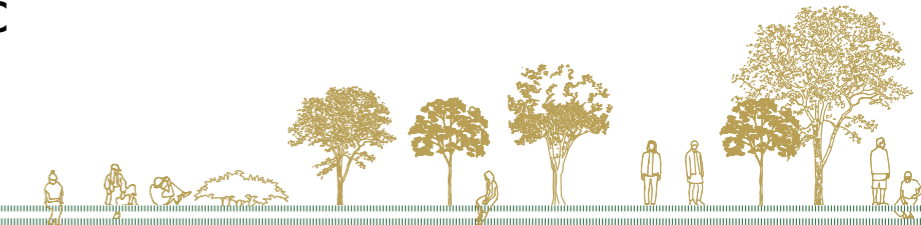


ech:1:200

**14 Logements intermédiaires**

- 2 x T2 = 45 m<sup>2</sup> SHAB
- 10 x T4 = 84 m<sup>2</sup> SHAB
- 2 x T5 = 95 m<sup>2</sup> SHAB

**TOTAL** 1130 m<sup>2</sup> SHAB  
1220 m<sup>2</sup> SP



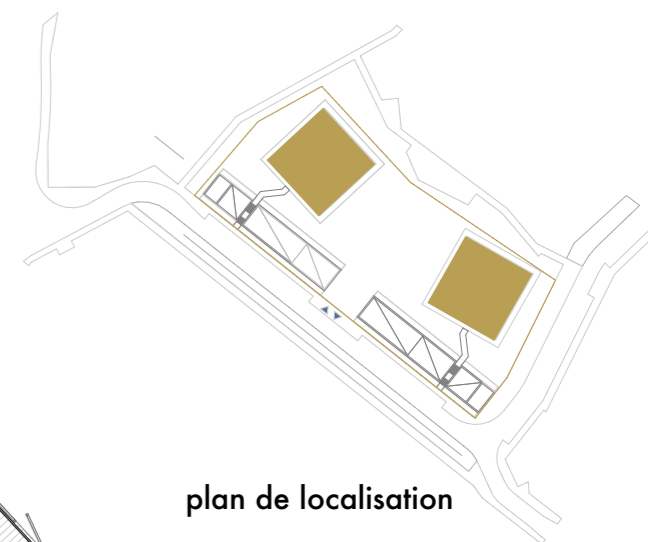


# Logements Collectifs

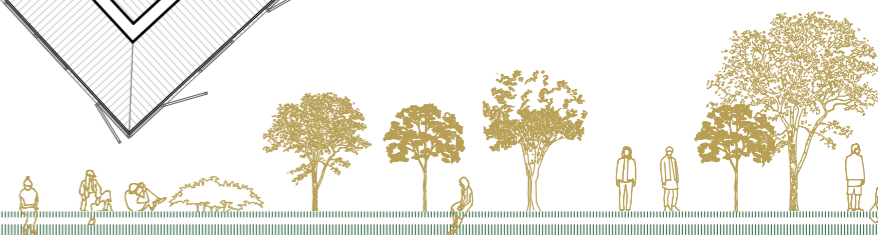
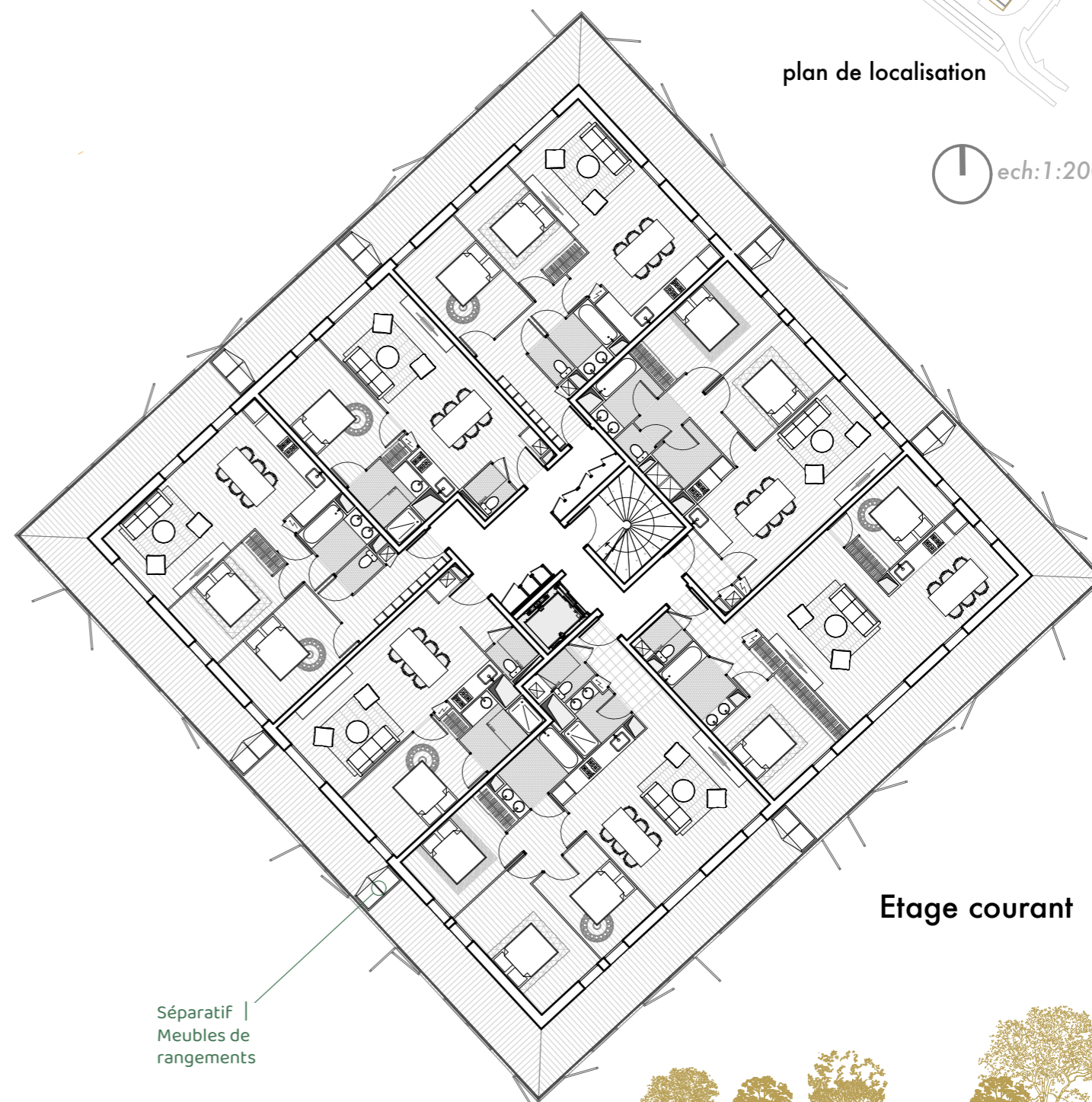
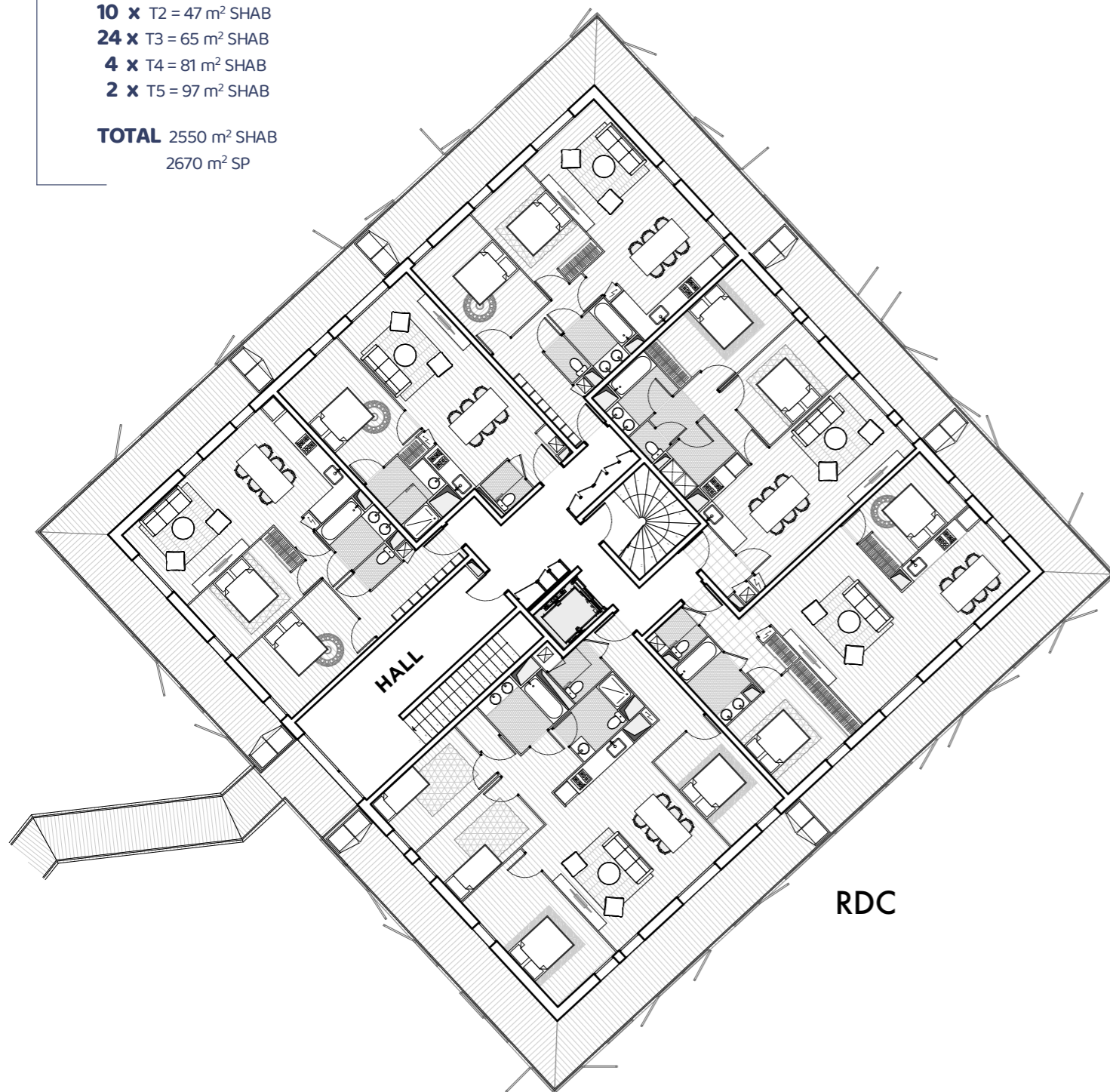
## 40 Logements collectifs

- 10 x T2 = 47 m<sup>2</sup> SHAB
- 24 x T3 = 65 m<sup>2</sup> SHAB
- 4 x T4 = 81 m<sup>2</sup> SHAB
- 2 x T5 = 97 m<sup>2</sup> SHAB

**TOTAL** 2550 m<sup>2</sup> SHAB  
2670 m<sup>2</sup> SP



ech:1:200





# Élévations logements intermédiaires



Façade Nord sur coeur d'îlot

▲  
passerelle



Façade Sud sur rue

▲  
accès  
logement  
intermédiaires

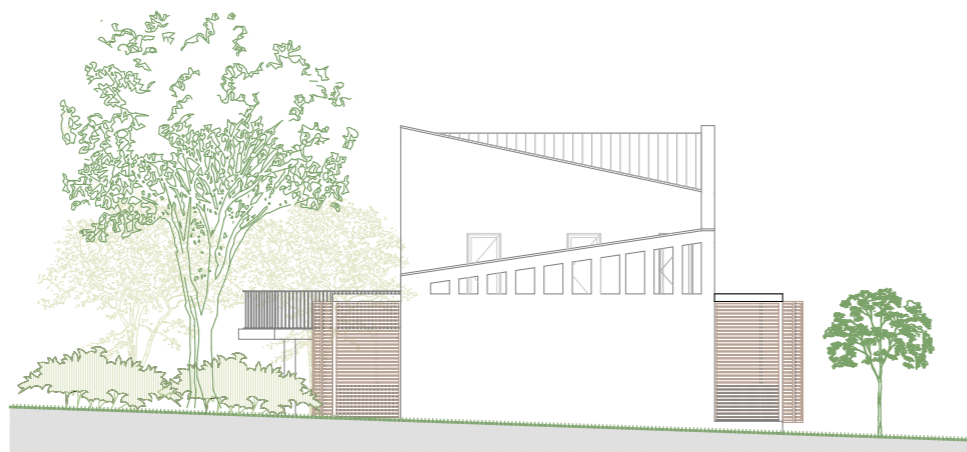
▲  
accès  
passerelle  
logements collectifs

▲  
accès  
logement  
intermédiaires

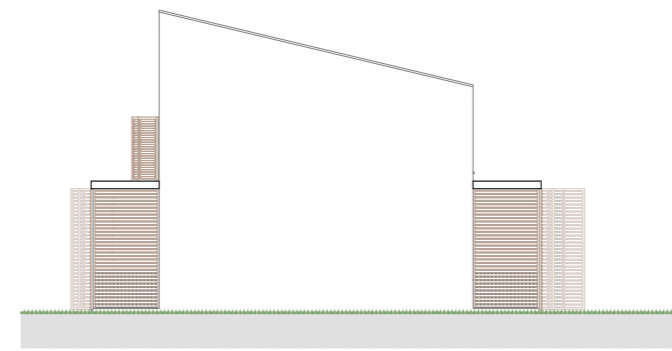
▲  
accès  
logement  
intermédiaires

▲  
Colonne  
enterrée

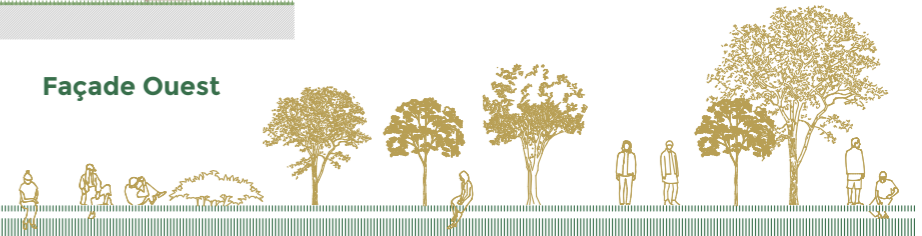
▲  
accès  
piéton /  
accès  
véhicules



Façade Ouest



Façade Ouest



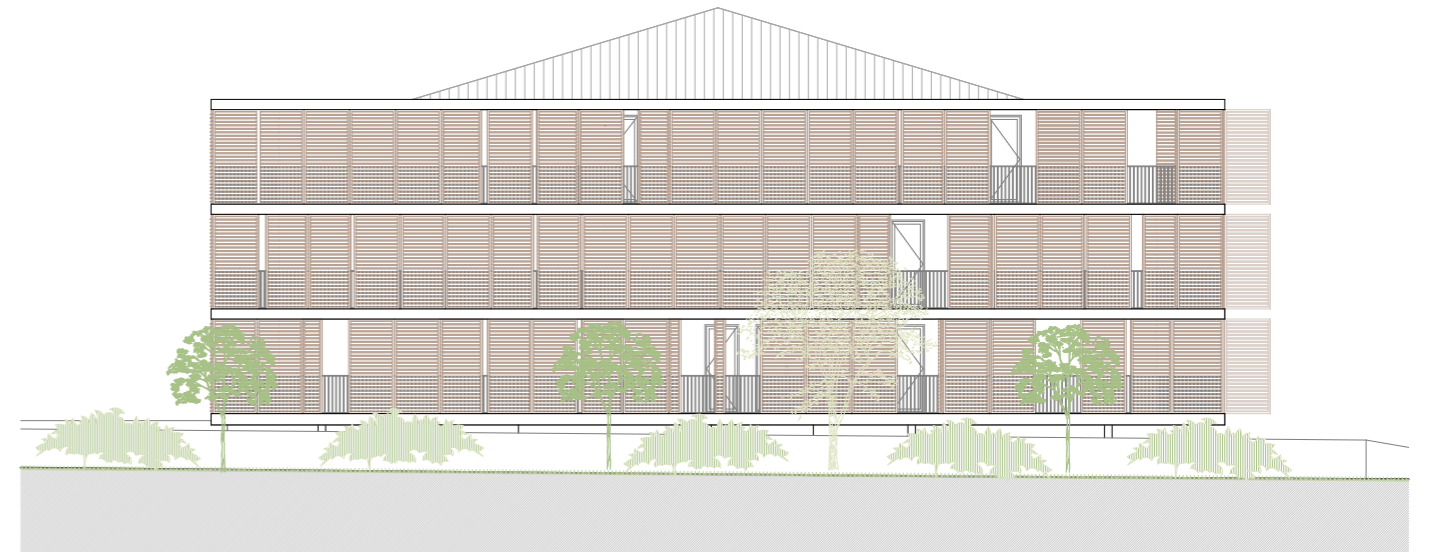


# Élévations logements collectifs

Une façade qui s'adapte aux besoins de chacun...



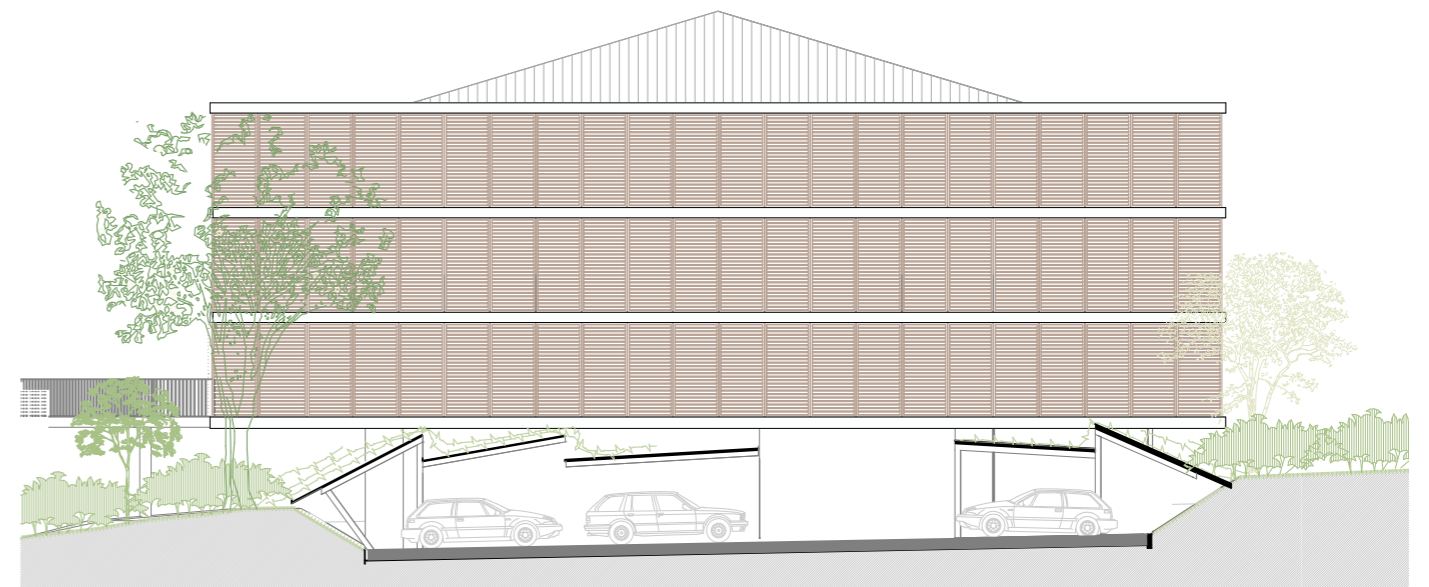
Façade Ouest



Façade Nord



Façade Sud



Façade Est

