



Un jardin partagé à Auzeville

Compte-rendu
Réunion 2
Présentation des étudiants
+ Plan du jardin suite

Lundi 1 juillet 2024

Présentation de la réunion 2

Date : 1 juillet 16h-18h puis 18h-20h

Lieu : Salle du conseil - Mairie d'Auzeville

49 Participants :

18 étudiants en BTS aménagements paysager de la cité des sciences vertes (première partie)

17 Habitants : Katia B, Denis B, Anne C, Ben Abdelrame H , Claire J, Céline L, Ahmed, Isabelle N, Michael P, Jean R, Guilhem R, Sujit R, Chrystel S, Virginie S, Martial T, Maurice T, François-Régis Valette

3 Partenaires : Alexandra Desirée Arbres et paysages d'Autant, Juliette Helson, école Comestible, Emilie Ferrer Cité des sciences vertes

Mairie d'Auzeville : Dominique Lagarde, Claire Maylié, Alice Mellac, Laurent Guerlou, Gilbert Bonnes, Jean-Louis Malliet, Sylva Rennes, Laurent Pauly (service technique) + service communication Sicoval

Partageons les jardins : Alice Thouvenin et Oriane (volontaire), Fanny (stagiaire)

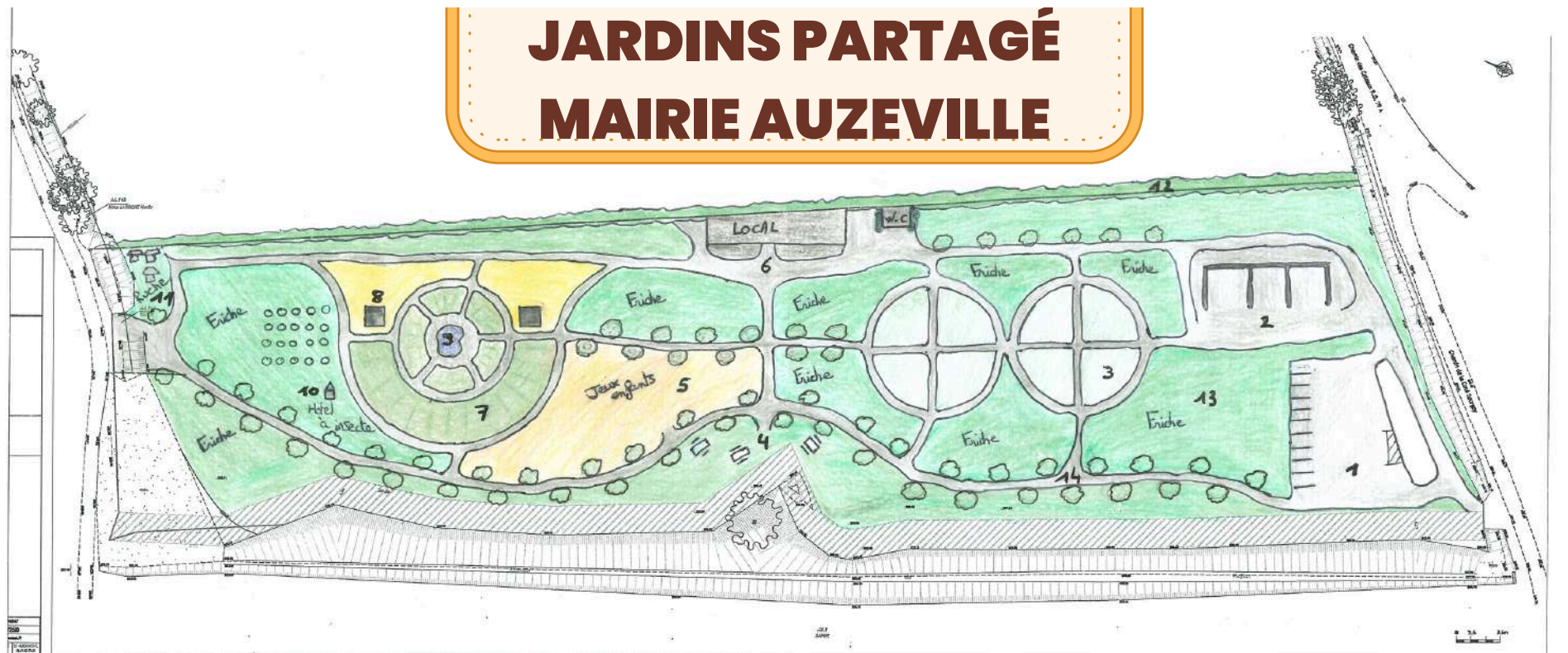
Ordre du jour :

- **16h-18h : Présentation des plans d'aménagements par les étudiants**
- **18h-20h : Réunion de concertation**
 - Présentation des plans des étudiants par Alice et Emilie
 - Travail en groupe
 - Présentation et mise en commun
 - Apéro offert par la Mairie

Un jardin partagé à Auzeville

Groupe 1

JARDINS PARTAGÉ MAIRIE AUZEVILLE



Légende:

- 1 : Entrée + parking + parking vélo
- 2 : Zone de stockage
- 3 : Jardins des senteurs et des odeurs
- 4 : Zone de détente
- 5 : Jeux enfants
- 6 : Local + toilettes sèche
- 7 : Jardins partagé

- 8 : Cabanons de rangements
- 9 : Bassin
- 10 : Hôtel à insectes
- 11 : Ruches
- 12 : Haies champêtres
- 13 : Zones de friches
- 14 : Allées stabilisé

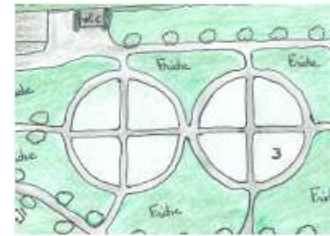
FLOTTESSacha
PELLEFIGUE Tom
PEYRUSSE Loric
TAÏDER Kylian



ZONE JARDIN PARTAGÉ



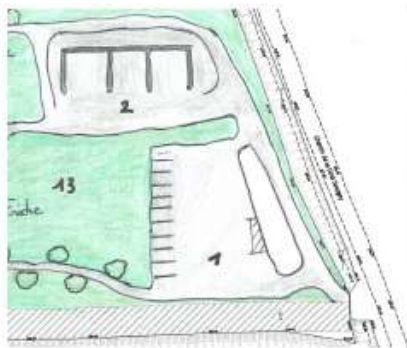
ZONE JARDIN DES ODEUR ET DES SENTEUR



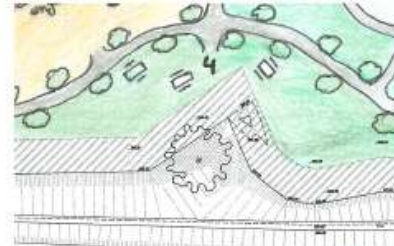
DÉPENDANCES



REVÊTEMENTS



ZONE DÉTENTE



PALETTES VÉGÉTALES

Plantes végétales

arsythia
 teutzia
 yringa
 ladelphus
 l'Afghanistan
 phorbes
 lahonia

haie champêtre

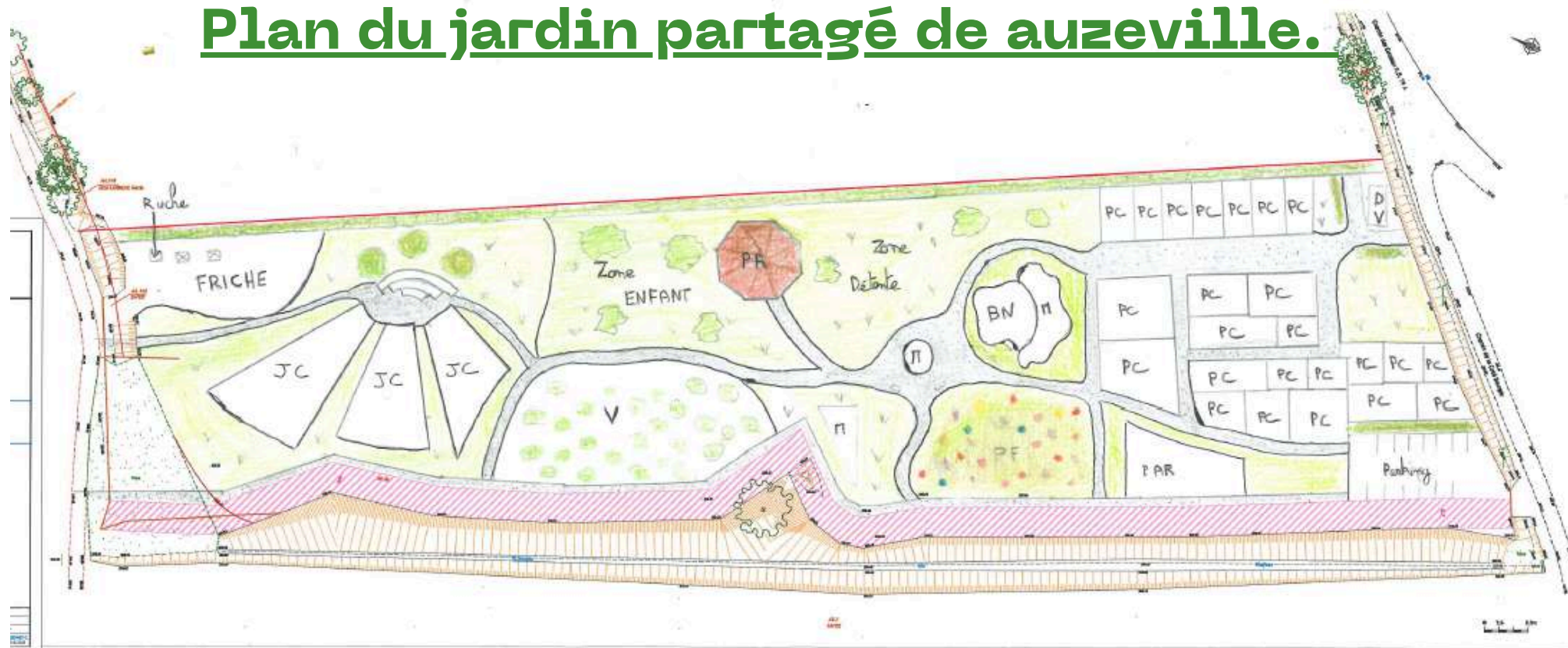
aliser
 ceriser a grappes
 érable de montpellier
 églantier
 berbérís
 bourdaine
 troène

Jardin des odeurs et des senteurs

basilic
 lavande
 ciboulette
 coléus
 menthe
 arbre a papillon

Groupe 2

Plan du jardin partagé de auzeville.



JC = Jardin commun
V = Vergers
PR = Prisme
Π = Mareil

BN = Bassin naturel
PAR = prairie aromatique
PC = parcelle privée
DV = déchets vert

≡ = chemin
■ = Zone ombragée

Réaliser par Baptiste, Noah, Valentin, Danny.



Jardin partagé Pour tout le monde

Pensé par Baptiste, Valentin, Noah, Dani

1

Les différents types de zones sur notre plan.



- zone prairie fleuris
- zone détente
- zone jardin partagé privé
- zone jardin partagé public
- zone plantes aromatiques
- zone laissez en friche
- zone amphi théâtre
- zone apiculture
- zone mare
- zone espace enfant
- zone parking
- zone déchet vert
- vergé
- préau

2

La zone de la prairie fleurie



Les prairies et jachères fleuries sont très utiles car elles permettent d'offrir le gîte et le couvert aux oiseaux, à de nombreux insectes, dont les pollinisateurs, les papillons. Certains mélanges peuvent aussi avoir un effet répulsif.

3

La zone détente



Hamac



Transats

Crée un lieu pour discuter et se reposer avec la nature qui nous entoure.

4

La zone jardin partagé privé



Délimiter la zone avec ganivelle



Cabane en bois pour outil

Les personnes pourront louer des parcelles pour avoir leur jardin partagé.

5

La zone jardin partagé public



Zone de culture accessible pour tous



Bac en bois mis à disposition pour les citoyens

Très souvent, les jardins partagés sont gérés par une association qui met à disposition le jardin. Ils ont pour objet de développer des liens sociaux de proximité par le biais d'activités socioculturelles.

6

La zone plante aromatique



Elles peuvent être facilement cultivées à la fois dans des pots et en pleine terre.

7

Nous avons utilisé l'idée du jardin partagé des senteur et des couleurs avec les mêmes type de plantes.

Des exemples d'idées reprises :



Guimauve



Bégonia

8

Zone laissée en friche



Espace de biodiversité



Nature sauvage

La friche, le milieu le plus riche en biodiversité du jardin. Beaucoup d'animaux iront s'y réfugier, s'y nourrir, s'y reproduire : insectes, oiseaux, grenouilles, hérissons et autres petits mammifères apprécieront cet espace.

9

Zone amphithéâtre



Amphithéâtre



Zone laisser en friche

C'est une zone pour les réunions ou pour des activités ou pour se poser.

10

Zone apiculture



Entretien des ruches



Mise à disposition de ruche

Élever des abeilles domestiques est un moyen de contribuer à la reproduction des plantes et des fruits en favorisant la pollinisation.

11

Zone bassin naturel.



En plus d'attirer la faune et la flore, le bassin naturel offre une source de fraîcheur très appréciable pendant les périodes de forte chaleur.

12

Espace enfant



Une zone de jeu extérieur sera mis en place pour que les enfants puissent se divertir et s'amuser en sécurité

13

Zone parking voitures et vélos



Arceaux pour les 2 roues



Parking en stabilisé

Un stationnement gravier stabilisé s'inscrit dans une démarche de gestion durable des eaux pluviales par infiltration. L'enjeu est de permettre l'infiltration de la goutte d'eau à son point de chute, là où les techniques traditionnelles d'imperméabilisation des sols rejettent les eaux pluviales vers les réseaux.

14

Zone déchets verts



Les déchets verts constituent une véritable ressource valorisable : de la matière organique pour enrichir les sols, du paillage pour réduire l'arrosage... Une richesse qui part en fumée !

15

Zone verger



Différent type de fruit:



La plantation d'arbres fruitiers fait souvent écho à des émotions, souvenirs d'enfance, éveil des sens, besoin de sécurité, plaisir du « fait soi-même »...

16

Préau en bois



Placard en bois

La plantation d'arbres fruitiers fait souvent écho à des émotions, souvenirs d'enfance, éveil des sens, besoin de sécurité, plaisir du « fait soi-même »...

Nous avons réalisé un plan pour créer un jardin partagé tout en prenant comme exemple les jardins partagés que nous avons visités dans Toulouse

Des exemples d'idées reprises :



Des panneaux en braille.

Un couvent avec des placards pour le matériel.

Estimatif pour le projet :

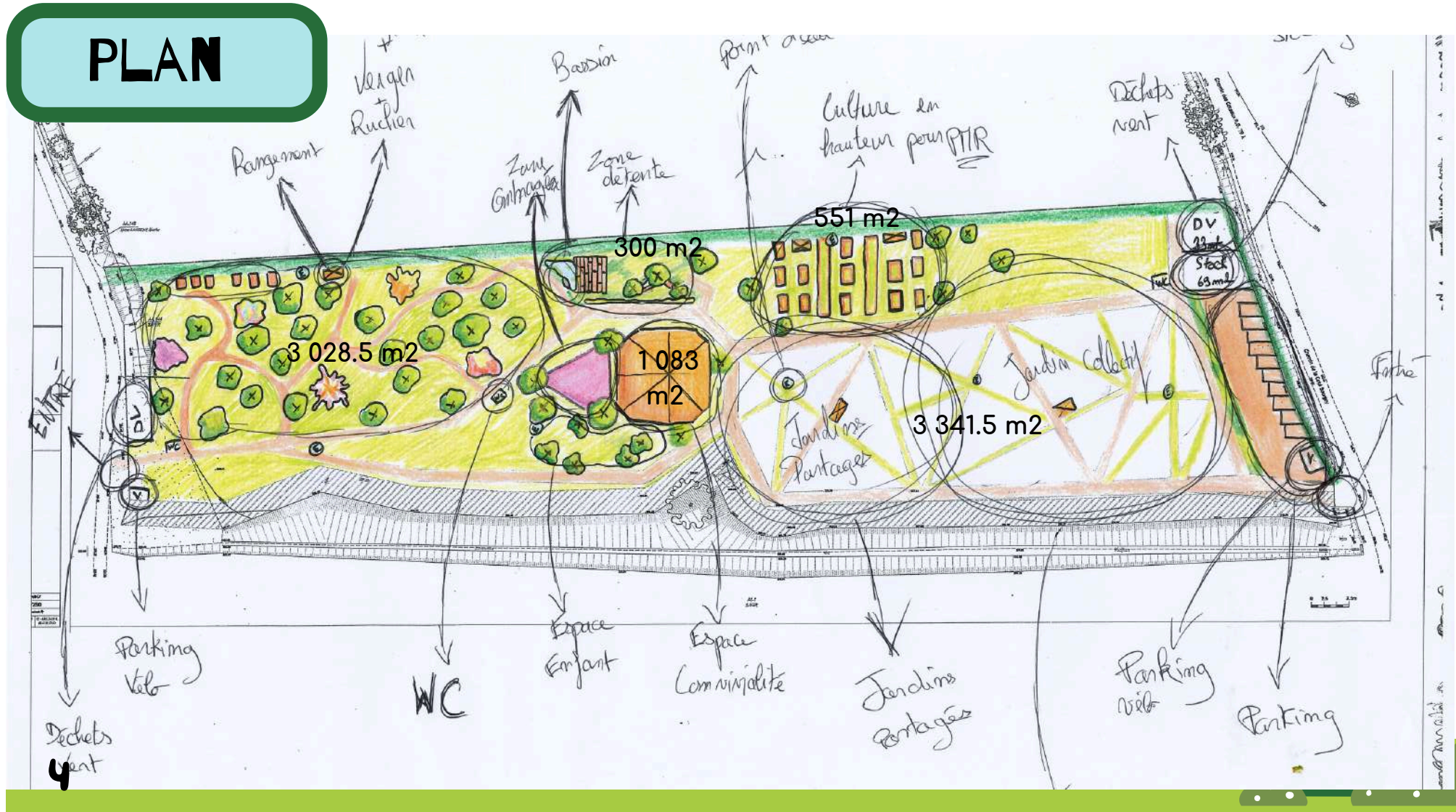
FOURNITURE	PRIX/u	QTT	PRIX TT
stabilisé	52/m ²	1440	74 880,00 €
Pergola 16 m ² vivre en bois	3 001,00 €	2	6 002,00 €
Abri de jardin 1,8 m ² vivre en bois	829,00 €	24	19 896,00 €
ruches apiculture.net	150,00 €	4	600,00 €
Garniture 1,5 x 5 leroy merlin	129,00 €	11	1 419,00 €
Piquet acacia Leroy merlin lot de 5	95,00 €	8	760,00 €
Bac de compostage en bois 360L leroy merlin	50,00 €	5	250,00 €
poubelle 40L Manutan	264,00 €	20	5 280,00 €
Banc varenes Manutan	850,80 €	10	8 508,00 €
coque bassin agrofournitures.fr	867,00 €	1	867,00 €
support cycles 16 places France Collect	509,00 €	1	509,00 €
Réservoir d'eau 1000L fruugo.fr	32,00 €	4	128,00 €
Panneau braille	24	10	240,00 €
Total			119 339,00 €
VEGETAUX			
AROMATIQUE :			
Violette	3,90 €	5	19,50 €
Myosotis	6,90 €	5	34,50 €
Muguet	3,90 €	5	19,50 €
Tulipe	0,59 €	5	2,95 €
Primevère	4,90 €	5	24,50 €
Dentelaire	24,50 €	5	122,50 €
Heuchère	6,90 €	5	34,50 €
Bégonia	1,00 €	5	5,00 €
Guimauve	6,90 €	5	34,50 €
Laiche	5,90 €	5	29,50 €
lphéion	0,26 €	5	1,30 €
Anémone du Japon	6,90 €	5	34,50 €
Estragon	3,90 €	5	19,50 €
Romarin	5,90 €	5	29,50 €
Oseille	8,90 €	5	44,50 €
Iris	3,90 €	5	19,50 €
Matricaire	3,90 €	5	19,50 €
Scille	0,29 €	5	1,45 €
Sauge sclarée	4,90 €	5	24,50 €
Geranière	6,90 €	5	34,50 €
Prairie fleurie Agrofournitures.fr	50,00 €	2	100,00 €
Total			655,70 €

VERGER				
Pommier	49,00 €	5	245,00 €	
Poirier	45,00 €	5	225,00 €	
Abricotier	49,00 €	5	245,00 €	
Cerisier	49,00 €	5	245,00 €	
Prunier	45,00 €	5	225,00 €	
Figuier	24,50 €	5	122,50 €	
Pêcher	45,00 €	5	225,00 €	
Plaqueminier	49,00 €	5	245,00 €	
Total			1 777,50 €	
HAIE PARKING				
Photinia		55	10	550
Abelia grandiflora		35	10	350
Grenadier à fruits		38	10	380
Goyavier du Brésil		45	10	450
Total				1 730,00 €
Total				123 502,20 €

Un jardin partagé à Auzeville

Groupe 3

PLAN



CABANES

5m2 a 10 m2

7 cabanes sur tout le terrain



Kit d'outils mis à disposition à tous les jardiniers des jardins partagés



6

IRRIGATION

Cuves de récupération : Cuve de 1000l sous chaque cabane de rangement



Points d'eau : Fontaine manuelle en fonte
7 points d'eau sur toute la surface



7

ESPACES COLLECTIFS

- Pergola pour se mettre à l'ombre
- 15 Bancs en bois pour se reposer
- 6 Tables pour manger au niveau du Kiosque



8

CLÔTURES ET ALLÉES



Clôture en brandes de bruyère 1,50 m



Haie morte avec des piquets d'acacia tous les 1m



Chemins entre les jardins enherbés

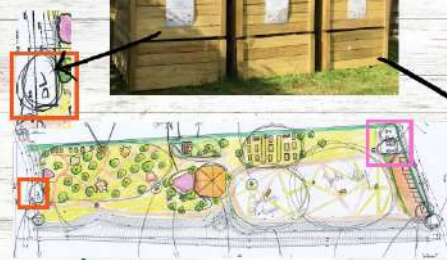
Allée PMR et parking en 0,20 compacté largeur 2,50/3m



COMPOSTAGE

Zone avec bac de compostage en bois pour tous les déchets

Lieu de stockage : BRP, composte, terreau



9

DIVERS

Panneau information



Rack vélo "parking"



Portails doubles ventaux pour accès piéton et voiture



Rûches



3 Toilettes sèches

10

PMR

Jardinières surélevées PMR pour les personnes à mobilité réduite et les personnes âgées



Bac en bois douglass



Chemin en 0,20 compacté



11

 Chêne pubescent	 Erable plane	 Aulne glutineux
 Saulle blanc	 Erable champêtre	 Alisier terminal
PALETTE VÉGÉTALE JARDINS PARTAGÉS D'AUZEVILLE TOLOSANE		
 Chêne pédonculé	 Chêne pédonculé	 Chêne pédonculé

12

Budget prévisionnel

(Pose comprise)

MOBILIERS : 47 945 €

HAIE MORTE : 5 474 €

VÉGÉTAUX : 4 250 €

CHEMINEMENT : 63 657 €

TOTAL : 178 995 €

14

JARDIN PARTAGÉ À AUZEVILLE

BTSA AP 2023-2025

PIÉTONNIER / PARKING

Parking en 0,20, épaisseur 20cm

Allée en 0,20 compacté, épaisseur 15cm pour accès personne à mobilité réduite + bordure en bois (chêne ou pin)

Contre allée en copaux de bois



3

ESPACES COLLECTIFS



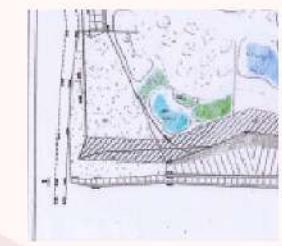
4

ESPACES INDIVIDUELS



6

ESPACE DÉTENTE



1 mare
1 ponton en bois
banc et assise
+ d'espace pour la végétation



7



5

PALETTE VÉGÉTALE

Plantes aquatiques :

- Véronique aquatique
- Papyrus
- Iris des marais
- Hottonie des marais
- Roseau commun



8

LE BÂTI

- 2 toilettes sèches
- 4 cabanes outils
- 1 serre
- 1 kiosque
- 2 bacs à compostage
- 4 maisons à insectes
- 4 casiers de stockage



9

IRRIGATION

Des récupérateurs d'eau de pluie installés sur le kiosque, cabanes à outils, toilettes,...



10

PALETTE VÉGÉTALE

Haie bocagère :

Partenariat avec arbre et Paysage d'AUTAN

Vergers:

- Cerisier
- Prunier
- Pommier
- Poirier
- Noisetier



11

PALETTE VÉGÉTALE

Arbres de haut jet :

- Chêne pédonculé
- Châtaigner
- Hêtre
- Orme champêtre
- Frêne

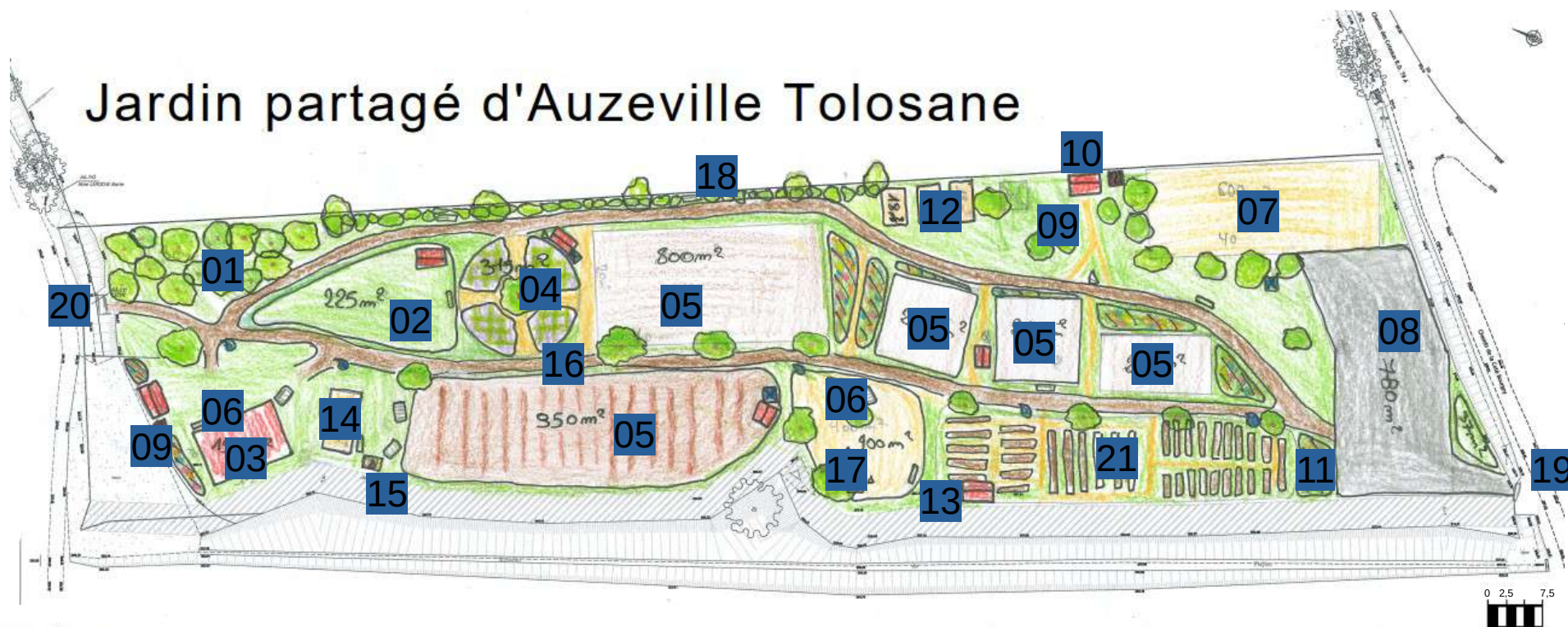


12

CHIFFRAGE PROVISOIRE

Cheminement		
Allée stabilisée :	• 251,25 ml =	22612,5€
2/20 calcaire :	• 60 Tonnes	1920€
Parking :	• 255m ²	7650€
		31500,0
Arrosage		
Couronne PE 25 :	• 250ml	750€
Dose d'eau 1000l :	• 6 unités	600€ (possibilité récup)
Goudres :	• 80ml	4000€ (possibilité récup)
Robinet :	• 6 unités	150€
		5500
Aménagement		
Allée stabilisée :		
Sema :	• 10/3m	2500€
Kiosque :	• 5/3m	2100€
Muret aggloméré rac :	• 35ml	6000€
Traverses bordures :	• 502,5ml	22612,5€
Tolèrnes sèches :	• 2 unités	280€
Cabanon 2,5/2,5 :	• 5 unités	3500€
Poubelles :	• 4 unités	1060€
Tables :	• 5 unités	4000€
Banc :	• 4 unités	2344€
Buches :	• 1 unités	240€
Rac vélo :	• 1 unités	270€
hôte à insecte atelier fabrication :		43800,0
composteur bois atelier fabrication :		
Végétaux		
Arbres verges :	• 15 unités	670€
Arbres haut jet :	• 27 unités	1080€
		1750
Mara		
	• 20m ²	402€
Totale		85007

Groupe 5



légende :

- | | | |
|----------------------------|------------------------------|---------|
| 01: vergé | 11: zones fleuries | 21: PMR |
| 02: zone enfant | 12: serres | |
| 03: préau | 13: composteur | |
| 04: rond point pédagogique | 14: terrain de pétanque | |
| 05: 2900 m2 de potager | 15: barbecue | |
| 06: zones détente | 16: accès d'eau | |
| 07: zone stockage | 17: tables de pique nique | |
| 08: parking | 18: bancs | |
| 09: toilette sèche | 19: entrée Voiture et pitons | |
| 10: cabanons | 20: entrée piétons | |



LAURENS Yoan
TOURLET Baptiste
FRAYSSINET Damien
SICRE Marius

Compostage



6 compost présent, disponible

Cabanos



9 cabanons présents pour ranger le matériels

Végétaux

Arbre

Acer negundo

Prunus cerasus

Tilia cordata

Juglans regia



Arbuste

Prunus spinosa

Carpinus betulus

Abelia x grandiflora

Viburnum tinus



Espaces collectifs



Point d'eau potable

Divers



parc à vélo



Parking voiture



hotel a insecte



toilettes sèche

Clôture et Allées



Façade: clôture rigide



Ganivelle de 1,20m



Allée compacte stabilisé pour accès PMR avec bordure en bois, largeur 2,80m



Cuve de 1000L sur chaque îlot qui se remplit grâce au raccordement qui s'effectuera sur la cabane

désignation	quantité	prix unitaire HT	prix total	Total aménagement	Total payable végétale
Matériaux					
0,20 m3 cylindre Ar2 T. densité 1,18	282	200,00 €	56400,00 €	166209,20 €	179508,20 €
Stabilisé avec liant hydraulique	1125	30,00 €	33750,00 €		
Bétonne béton 10/15 100/20/05	970	11,00 €	10670,00 €		
Sable pétaïque 0/10 400kg densité 1,8	1	34,00 €	61,20 €		
Clôture	105	65,00 €	6815,00 €		
Mobilier					
Poubelles chemin de fer ML	14	50,00 €	700,00 €		
Retenir	11	15,00 €	165,00 €		
Portail	1	870,00 €	870,00 €		
Couronne PE 25 pour 50M	3	150,00 €	450,00 €		
Serre 6/3	3	5000,00 €	15000,00 €		
Cure à eau	2	100,00 €	200,00 €		
Blanc	11	600,00 €	6600,00 €		
Barbecue	1	500,00 €	500,00 €		
Tapis	5	800,00 €	4000,00 €		
Poubelle	4	500,00 €	2000,00 €		
Parc à vélo	1	280,00 €	280,00 €		
Préau 2,50/8	1	4000,00 €	4000,00 €		
Saxi à composteur 500L	6	214,00 €	1284,00 €		
Hotel à insectes					
Hotel à insectes	1	1400,00 €	1400,00 €		
Tablettes acides					
Tablettes acides 140/145/200	2	1400,00 €	2800,00 €		
Cabanon 6/3					
Cabanon 6/3	3	2100,00 €	6300,00 €		
Panneaux affichage					
Panneaux affichage	2	730,00 €	1460,00 €		
Paniers végétale					
Saxi					
Acer negundo	5	500,00 €	2500,00 €		13000,00 €
Prunus cerasus	20	60,00 €	1200,00 €		
Tilia cordata	15	160,00 €	2400,00 €		
Juglans regia	10	100,00 €	1000,00 €		
Arbuste					
Prunus spinosa	50	14,00 €	700,00 €		
Carpinus betulus	50	25,00 €	1250,00 €		
Abelia x grandiflora	50	60,00 €	3000,00 €		

Topo haie champêtre



Présentation par Alexandra Désirée de l'association Arbres et Paysages d'Audan 31

Objectif de l'association : Promotion des arbres et arbustes de pays

Accompagne beaucoup de jardins partagés et familiaux pour la mise en place de haies champêtres

Haie champêtre = Haie Variée

Intéressant comme brise le vent, source d'auxiliaires pour les cultures, ombrage.

Il est possible d'accompagner la commune Auzeville dans un programme de haie champêtre.

Programme subventionné, soutien du conseil régional.

Pour le travail de mise en place, il est possible de le faire avec le CFA d'Auzeville avec un chantier école, et aussi en partenariat avec les écoles d'Auzeville avec une plantation jeunes/enfants.

Il serait intéressant pour le projet d'avoir une haie champêtre pour la biodiversité et cela demande le moins d'entretien possible. Une haie naturelle demande suffisamment de place, adapté ici comme un grand terrain.

Possible aussi d'accompagner le projet de verger, peut être en plusieurs fois.

Variétés anciennes : costaud, plus résistant, et adapté localement (et baisse la facture!)

Aussi, avec le SICOVAL, il y a un un programme de réduction et valorisation des déchets verts dont Auzeville peut être un site pilote.

Exemple d'accompagnement :

Valoriser d'une autre façon par la création de haies sèches

Essayer de moins sortir à valoriser sur site

BRF pour cheminement



Réunion de concertation

Durée : 18h-20h

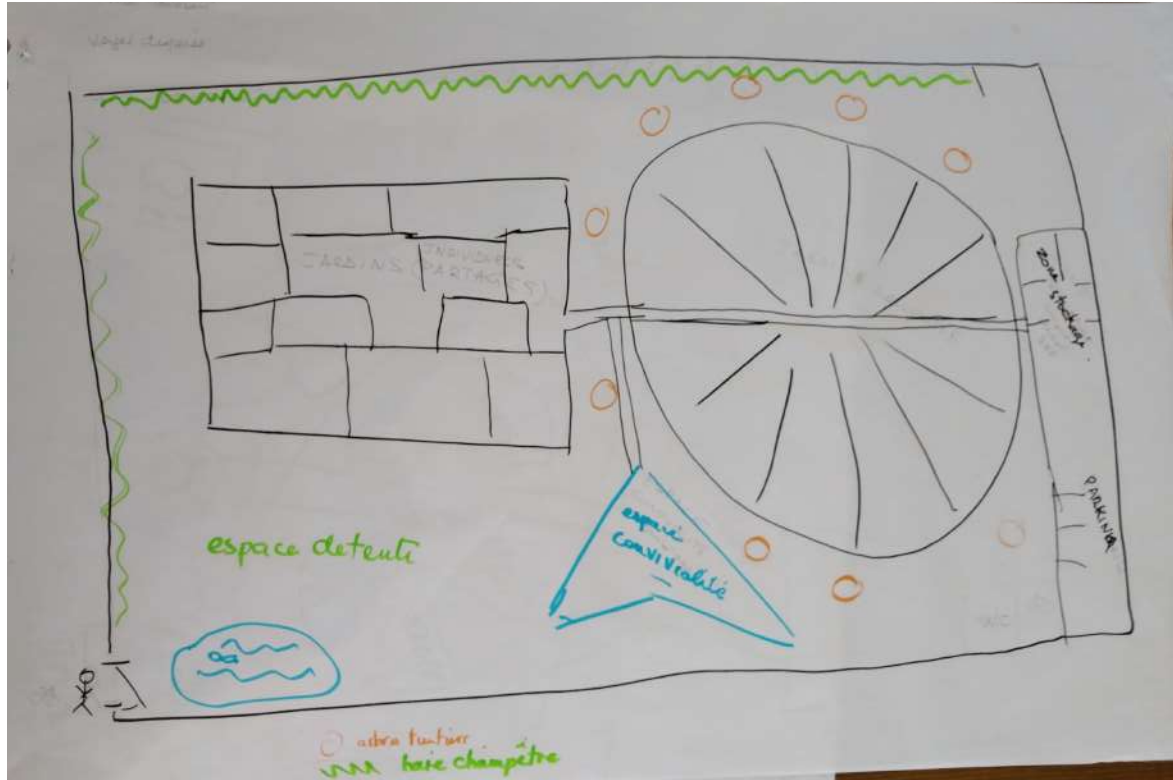
Déroulé :

Suite aux propositions des étudiants, il était proposé de retravailler par groupes, afin que chacun puisse s'approprier les propositions et en faire une qui reprend les idées souhaitées.

Chaque groupe a présenté son plan final et collectivement nous avons mutualisé un plan qui fait consensus pour tous.



Groupe 1



Groupe 2



Groupe 3

Le groupe 3 a eu une réflexion sur l'eau. Avec une réflexion pour récupérer l'eau pluviale de la résidence qui va être construite.

Créer une ombrière sur le parking pour récupérer de l'eau ?

Photos de la séance

Travail en groupe sur à partir du travail des étudiants



Présentation du travail des étudiants



SUITE



→ Réunion technique le 22 juillet avec les services de la Mairie

Afin d'étudier les possibles suite aux différentes propositions

→ Il reste 2 réunions de concertation

Elles auront lieu en automne pour la réflexion sur l'organisation du jardin (règlement intérieur, gouvernance, animation du jardin)

Date à définir (octobre – novembre ?)

→ Cet automne/hiver aura lieu 2 chantiers/ateliers

Notamment avec la plantation des haies et arbres



Contact :

Alice – Association Partageons les jardins

jardinauzeville@gmail.com

a.thouvenin@partageonslesjardins.fr

07 81 72 62 83

[Accès drive du jardin](#) (compte-rendu, plans...)